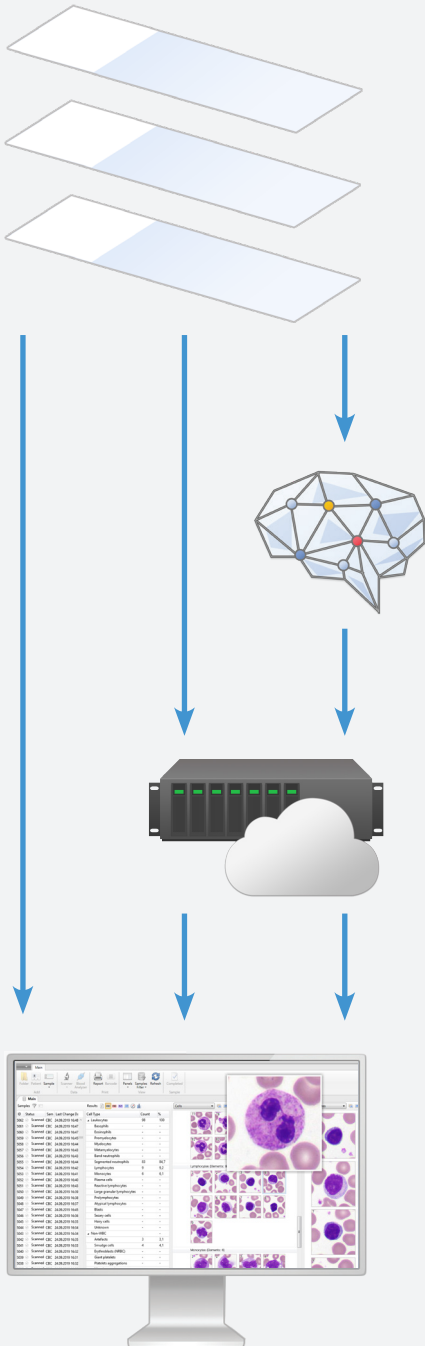
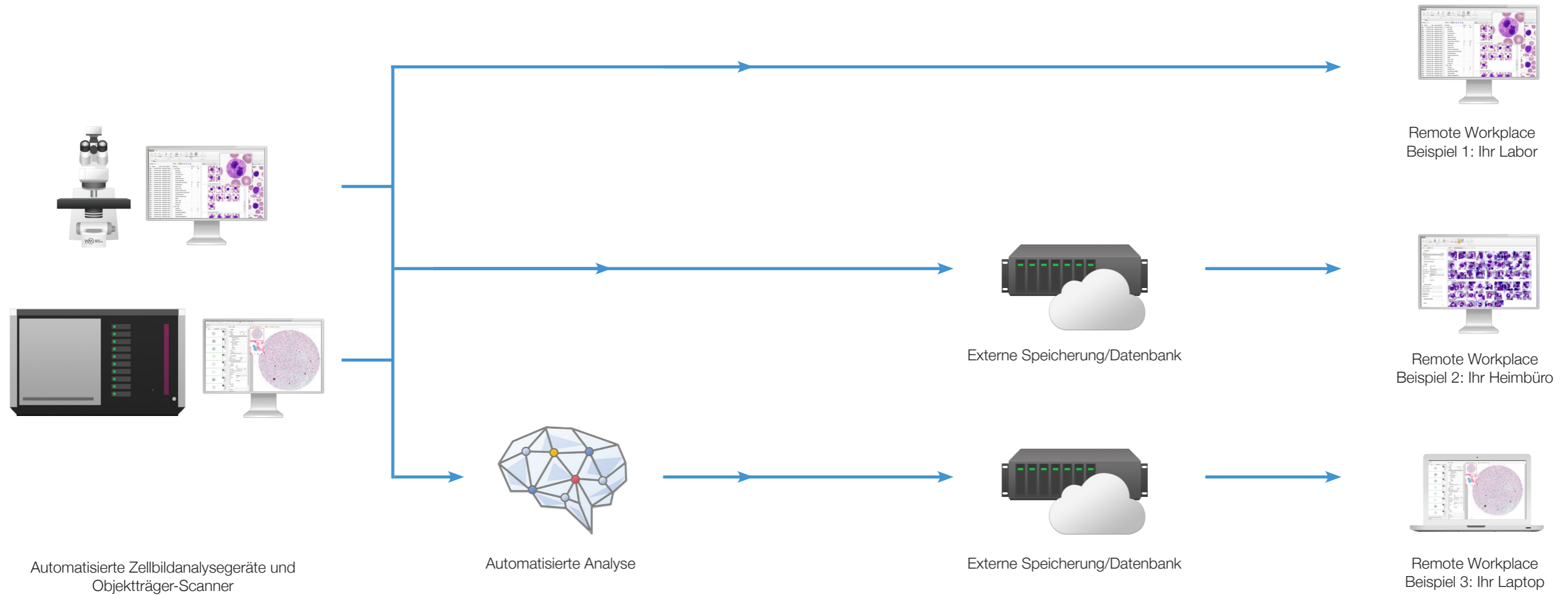


# Vision Remote & Vision Suite

Überprüfen Sie Ihre Objektträger, wo immer Sie sind und wann immer Sie wollen





**1** Proben einscannen und digitalen Objektträger erstellen

**2** Automatisierte Analyse eines digitalen Objektträgers mit Anwendungsmodulen

**3** Laden eines digitalen Objektträgers und/oder von Analyseergebnissen von einer externen Datenbank

**4** Fernarbeit mit einem Objektträger und den Analyseergebnissen erfordert lediglich einen Internetzugang und einen Web-Browser

**Erhöhung des Probendurchsatzes**

Vision Remote optimiert den persönlichen Arbeitsablauf. Spezialisten haben die Möglichkeit, die von Vision Systemen aufgenommenen Zellbilder zu überprüfen und Analyseergebnisse, sowohl frühere als auch aktuelle, zu verarbeiten.

**Verbessert die Effizienz**

Die labor- oder krankenhausinterne Kommunikation sowie die Kommunikation zwischen Laboratorien und Krankenhäusern erfolgt in Echtzeit. Spezialisten können überall mit Bildern arbeiten, die von Vision-Kits aufgenommen wurden. Die Unabhängigkeit vom Arbeitsort des Spezialisten erhöht Geschwindigkeit und Effizienz.

**Die Qualitätskontrolle**

Manager und Vorgesetzte haben den Überblick und kontrollieren den korrekten Ablauf und das Verfahren der Analyse im Labor. Alle Schritte der Analyse werden optimiert und standardisiert: Probandatum, Probenvorbereitung, Analyseverfahren, Verifizierung der Ergebnisse sowie der Druck des Berichts.

**Künstliche Intelligenz**

Künstliche Intelligenz (KI) kombiniert Algorithmen und Technologien, die es Computern ermöglichen zu lernen und von Menschen bereitgestellte Aufgaben zu lösen. KI beschleunigt die Verarbeitung und Interpretation von Daten und ermöglicht die effiziente Ausführung der umfassendsten Aufgaben, einschließlich der medizinischen Bildanalyse.

# Vision Remote

Vision Remote ist ein zusätzliches Administrationsmodul, das für alle Vision-Kits erhältlich ist. Es ermöglicht den externen Zugriff auf die Datenbank.

Vision Remote ist ideal für Spezialisten, Fachleute und Manager, da es die manuelle Routine und das Scannen von Objektträgern überflüssig macht.

Ergebnisübersicht, Validierung, Berichte und Fernberatung sind vom Arbeitsplatz aus verfügbar, ohne physische Anwesenheit im Labor.

Der Fernzugriff auf die Datenbank und die Analyseergebnisse erfolgt über die vollständige Vision-Software-Schnittstelle.

# Vision Suite

Vision Suite ist eine Option für alle Vision-Kits. Durch ihre Verwendung wird volle Flexibilität in Bezug auf den Fernzugriff und die Datenverarbeitung geboten.

Vision Suite wird besonders von großen Netzwerklabors bevorzugt, die über umfangreiche Datenbanken und große Teams verfügen, welche gemeinsam an der Ergebnisvalidierung und Berichterstellung arbeiten.

Vision Suite ist leicht in den Arbeitsablauf eines Labors zu integrieren.

Vision Suite kann auf dem lokalen Server basieren und auch als Cloud-Lösung im internen Netzwerk verfügbar sein. Es ermöglicht den Zugriff auf Datenbanken und Analyseergebnisse über einen Webbrowser.

# Automatisierte Zellbildanalysegeräte und Objektträger-Scanner



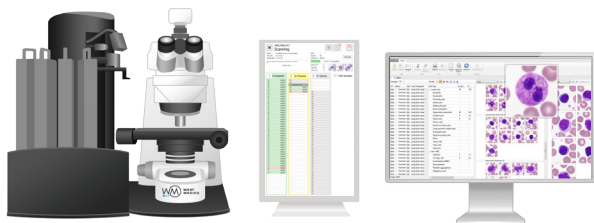
**Vision Basic**



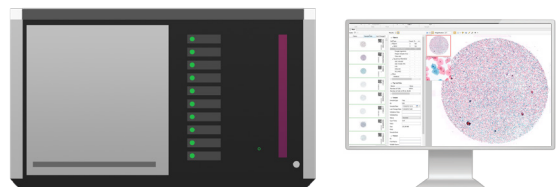
**Vision Assist**



**Vision Pro**



**Vision Ultimate**



**Vision Xplorer**

Wir behalten uns das Recht vor, ohne vorherige Ankündigung Spezifikationen zu ändern.



West Medica Produktions- und Handels-GmbH  
Brown-Boveri-Straße 6, B17-1  
2351 Wiener Neudorf, Austria  
tel.: +43 (0) 2236 892465, fax: +43 (0) 2236 892464  
vienna@westmedica.com, www.wm-vision.com

Offizieller Distributor